

СОГЛАСОВАНО

педагогическим советом

Протокол от 17.04.2017 года №9

УТВЕРЖДЕНО

приказом директора

от 05.05.2017 года № 265

ЛИСТ ИЗМЕНЕНИЙ

к ПОЛОЖЕНИЮ

о курсовой работе (проекте) обучающихся ГБПОУ КК СЭТ
утвержденному приказом директора ГБПОУ КК СЭТ от _____ № _____

Информацию на страницах 10-16 Положения о курсовой работе (проекте)
обучающихся ГБПОУ КК СЭТ читать в следующей редакции:

ПРИЛОЖЕНИЕ 1

Оформление титульного листа

МИНИСТЕРСТВО ОБРАЗОВАНИЯ, НАУКИ И МОЛОДЕЖНОЙ ПОЛИТИКИ
КРАСНОДАРСКОГО КРАЯ

ГОСУДАРСТВЕННОЕ БЮДЖЕТНОЕ ПРОФЕССИОНАЛЬНОЕ ОБРАЗОВАТЕЛЬНОЕ
УЧРЕЖДЕНИЕ КРАСНОДАРСКОГО КРАЯ
«СЛАВЯНСКИЙ ЭЛЕКТРОТЕХНОЛОГИЧЕСКИЙ ТЕХНИКУМ» (12 шрифт)

КУРСОВОЙ ПРОЕКТ (16 шрифт)

по общеобразовательной учебной дисциплине (МДК) _____

Тема _____

Профессия/ специальность _____

Обучающегося _____ курса

Фамилия, имя, отчество обучающегося полностью

Руководитель работы
преподаватель _____

Указывается (преподаватель русского языка и литературы)

Фамилия, имя, отчество преподавателя

Оценка _____ дата _____

МИНИСТЕРСТВО ОБРАЗОВАНИЯ, НАУКИ И МОЛОДЕЖНОЙ ПОЛИТИКИ
КРАСНОДАРСКОГО КРАЯ

ГОСУДАРСТВЕННОЕ БЮДЖЕТНОЕ ПРОФЕССИОНАЛЬНОЕ ОБРАЗОВАТЕЛЬНОЕ
УЧРЕЖДЕНИЕ КРАСНОДАРСКОГО КРАЯ
«СЛАВЯНСКИЙ ЭЛЕКТРОТЕХНОЛОГИЧЕСКИЙ ТЕХНИКУМ»

ОТЗЫВ

руководителя (консультанта) курсового проекта

(ученая степень, почетное звание, должность, фамилия, имя, отчество)

о работе (проекте) _____

Фамилия, имя, отчество обучающегося

группы _____

профессии/специальности _____

Тема курсового проекта _____

1. Общая характеристика курсового проекта _____

2. Соответствии задания по общему и степени разработки основных разделов курсового проекта _____

3. Положительные стороны работы _____

4. Недостатки в оформлении работы _____

5. Характеристика графической (творческой) части работы _____

6. Степень самостоятельности обучающегося при разработке вопросов темы _____

7. Оценка работы руководителем _____

Руководитель работы _____

подпись

ФИО

« _____ » _____ 20__ г.

Содержание

стр.

Введение
1. Теоретическая часть работы по теме «_» (название главы)
1.1.
1.2.
2. Практическая часть работы по теме «__» (название главы).....
Заключение
Список использованных источников
Приложения

Образец оформления ссылок, сносок

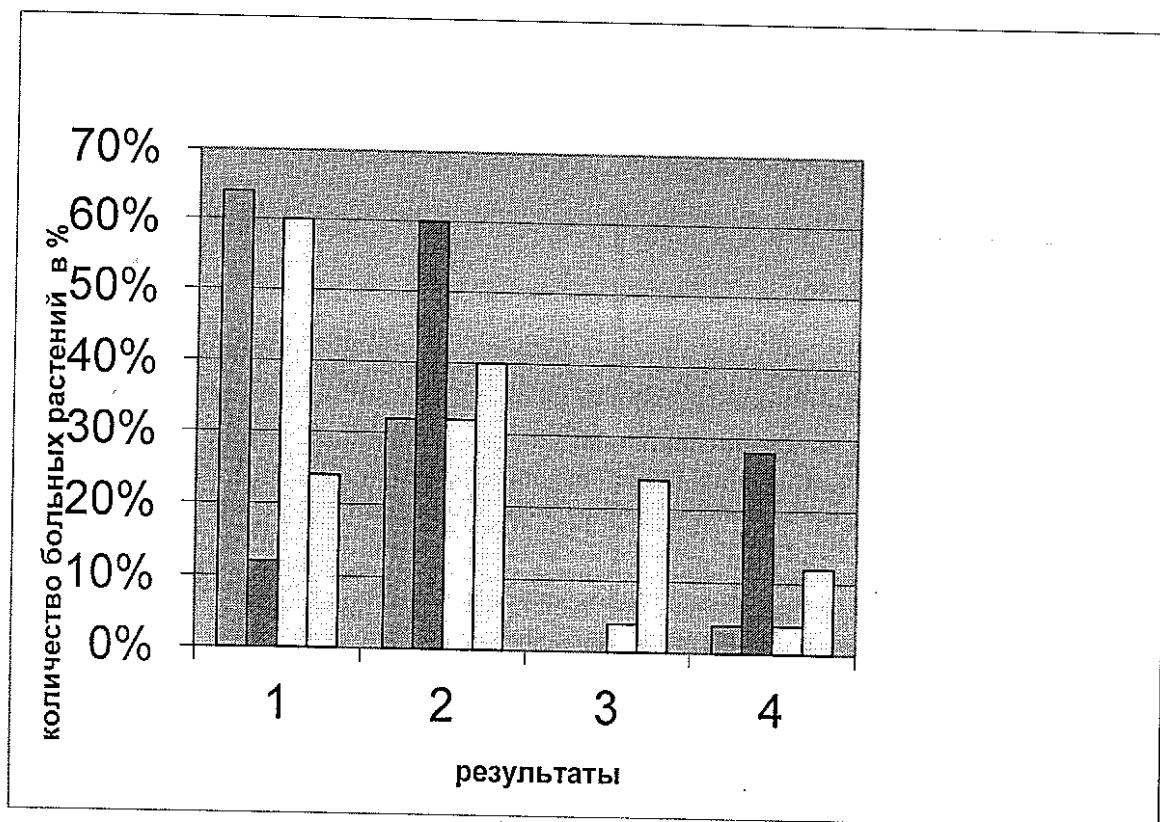
1. Если в тексте приводится цитата из печатного издания, то после нее в скобках указывается номер источника по списку литературы и через запятую номер страницы, на которой располагается цитируемый фрагмент, Например: «Картофель относится к числу культур, в сильной степени поражаемых болезнями», - утверждал Бацанов Н.С. [1, с. 30].
2. Если в тексте приводится цитата из Интернет-источника (сайт, портал), то после нее в скобках указывается номер источника по списку использованных источников, Например: «В таблице приводятся статистические данные по урожайности зерновых в Краснодарском крае за 2010 – 2015 годы» [3].

Образец оформления таблиц

Таблица 1 – Влияние применения регуляторов роста растений Новосил и минерального удобрения Маг-бор на поражаемость болезнями растений картофеля за 2007-2009 годы

Вариант	Поражение болезнями, %					
	бактериозы	грибковые			вирусные	
	Черная ножка	Ризоктониоз	Макроспоров	Фитофтороз	Мозаика морщинистая	Мозаика обыкновенная
Без обработки (контроль 1)						
Опрыскивание водой (контроль 2)						
Новосил						
Новосил+ Маг-бор (5 г/л)						

Образец оформления рисунка



Условные обозначения:

- 1-е здоровые растения
- 2-е бактериозы
- 3-е грибковые
- 4-е вирусы

Рисунок 1 – Влияние применения регуляторов роста растений Новосил и минерального удобрения Маг-бор на поражаемость болезнями растений картофеля за 2007-2009 годы

Рекомендации по оформлению библиографического аппарата

1. Литература должна быть современная, не старше 5 лет. Исключения составляют случаи, когда в курсовом проекте имеется историческое описание, исследование и цитируются архивные или старые источники. Тем не менее, таких источников может быть не более 30% от общего количества источников в списке.
2. Все источники, упомянутые в сносках, ссылках текста курсового проекта должны быть указаны в списке использованных источников.
3. В подборе источников необходимо отдавать предпочтение научным статьям в журналах и специальных изданиях, монографиям, статистике и т. д.

Образцы оформления списка использованных источников

1. Абелева, И. Ю. Речь о речи. Коммуникативная система человека / И. Ю. Абелева. – М. : Логос, 2014. – 304 с.

Если у источника 2-3 автора:

2. Дубровина, И. В. Психология [Текст] : учеб. для студентов сред. пед. учеб. заведений / И. В. Дубровина, Е. Е. Данилова, А. М. Прихожан. – 2-е изд., стер. – М. : Академия, 2002. – 123 с.

Если источник является электронным ресурсом (взят из электронно-библиотечной системы, опубликован на сайте и т. п.):

3. Паринов, С. И. Система Соционет как платформа для разработки научных информационных ресурсов и онлайн-сервисов [Электронный ресурс] / С. И. Паринов // Электрон. б-ки. – 2003. – Т. 6, вып. 1. – URL: <http://www.elbib.ru/indexphtml?page=elib/rus/jornal/2003/part1/PLP/> (дата обращения: 25.11.2006).

Если источник является электронным ресурсом (издан на CD-диске):

4. Российские правила каталогизации. Ч. 1. Основные положения и правила [Электронный ресурс] / Рос. библиотеч. ассоц., Межрегион. ком. по каталогизации. – М., 2004. – 1 CD-ROM. – Загл. с этикетки диска.

Статьи из журналов оформляются следующим образом:

5. Боярцева, В. К. Факторы экономического роста [Текст] / В. К. Боярцева // Экономический вестник. – 2010. – № 5 (12). – С. 15 – 20.

Здесь указывается автор, приводится название статьи, год издания, номер и страницы журнала, на которых размещена статья.

Прошито, пронумеровано и скреплено печатью

_____ листа(ов)



Директор государственного бюджетного
образовательного учреждения Краснодарского края «Славянский
электромеханический техникум»

А.А. Осмачкин